

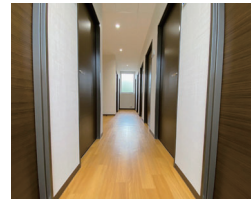
VI 阪神電車をご利用のお客さまや沿線の皆さまとともに 【情報提供とお願い】

1 新型コロナウイルス感染症対策について

新型コロナウイルス感染症の感染予防および感染拡大防止のため、以下の取組みを行っています。

◎社員の感染防止策

- 駅係員や乗務員等のマスク着用およびうがい・手洗い・消毒液での除菌の徹底
※ 熱中症予防のため、保守作業員等がお客さまと接しない場所で、人と十分な距離を確保できる場合などには、マスクを着用しない場合があります。
- 出勤時の検温、症状確認および時差出勤・在宅勤務の実施
- 執務室への間仕切り設置や休憩室の分割および泊まり勤務者の寝室の分散や個室化



寝室の個室化

◎お客さまに対する感染防止策とお願い

- 駅での取組み
 - ・ 券売機、改札機などの消毒
 - ・ お客さま対応窓口のパーテーション、ビニールカーテン設置
 - ・ 駅の手すり、エレベーター押しボタン等の消毒
 - ・ 定期券売り場のカウンター等を消毒
 - ・ 主要駅におけるアルコール消毒液の設置
- 乗務員による取組み
 - ・ 車両窓の一部開放による車内換気（雨天時を除く）
- 車両への対策
 - ・ 外気導入機能を有した空調の利用による換気
 - ・ 抗菌・抗ウイルス加工（座席、つり革、握り棒、窓など）を全車両に実施済み
 - ・ 定期的到手すり、つり革などを消毒
- ご利用されるお客さまへ
 - ・ 時差出勤や分散乗車および車内での会話の配慮にご協力をお願いします。



券売機の消毒



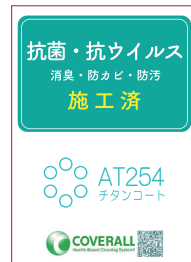
押しボタンの消毒



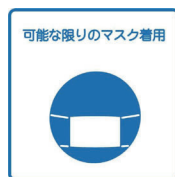
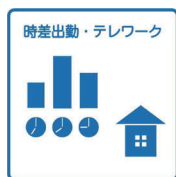
カウンターの消毒



一部窓の開放



施工済証



以上の取組みにより、これからもお客さまに安心してご利用いただける駅、車内環境を目指してまいります。

2

お客さま・沿線の皆さまへのご協力をお願い

ー車内やホームで非常事態が発生した際は、係員へお知らせくださいー

列車内では非常通報装置や非常通話装置をご使用ください。また、ホームでは非常通報装置をご使用ください（➡P15「ホームの安全対策」、P16「車両の安全対策」をご参照ください）。

ー駆け込み乗車は危険がいっぱいですー

駆け込み乗車は、転倒や列車との接触などの危険がいっぱいです。次の電車のご利用をお願いいたします。

ーホームでは黄色い点状ブロックの内側でお待ちくださいー

線路側への接近は、列車との接触や線路内への転落につながるおそれがあります。ご通行の際も、黄色い点状ブロックの内側を歩いてください。また、点状ブロックは、目の不自由なお客さまのための大切な通路です。立ち止まったり、荷物を置いたりしないようお願いいたします。



ーホームからものを落としても線路内へは絶対に立ち入らないでくださいー

線路に誤ってものを落とした場合は、必ず駅係員にお知らせください。絶対に線路内には立ち入らないでください。

ー歩きスマホはとても危険ですー

スマートフォンや携帯電話などを操作しながらホーム上を歩かれると、ホームからの転落や他のお客さまとの衝突、接触による転倒などのおそれがありますのでおやめください。

ー「声かけ・見守り」にご協力をお願いしますー

阪神電車では、目の不自由なお客さまに対して、声かけによる誘導案内や見守りによる安全確認などを実施しています。ご利用のお客さまには、目の不自由なお客さまを見かけられた際に「声かけ・見守り」のご協力をお願いいたします。

ー地下駅では避難経路図をご確認くださいー

地下駅では、万一の火災に備え、ホームに「避難経路図」を掲示していますのでご確認ください。

ー共同マナーキャンペーンへのご理解・ご協力をお願いしますー

関西の鉄道事業者で1994年から実施している共同マナーキャンペーンは「みんなであつくる みんなの快適」をコンセプトに実施しています。

駅や車内でのマナー向上は鉄道事業者共通の願いです。日頃から各社局それぞれでマナー向上に取り組んでいますが、より多くのお客さまにご理解・ご協力いただくために、20社局が連携してポスターを掲出しています。



2021年12月「会話等の配慮」

3

親しみを持っていただける鉄道を目指して

●「鉄道の日 はんしんまつり2021 オンライン」を開催

地域の皆さまに阪神電車に親しんでいただくために毎年開催している「はんしんまつり」は、2021年11月20日から2022年1月31日までオンラインで初めて開催しました。普段は見るできない電車が洗車機を通過する様子や電車の運行を支えるおしごと動画の配信、電車塗り絵など数多くのコンテンツについて、どなたでも自由にご自宅のパソコンやスマートフォンなどからお楽しみいただきました。



●日台友好交流プロモーションによる列車装飾を実施

『「日本・台湾共に頑張ろう!台・日一起加油!」～日台友好交流プロモーション～』の一環として、桃園メトロラッピングトレインを活用した、①「新型コロナウイルス感染症の早期収束」への願いを込めた副標・ヘッドマークシールの掲出、②台湾の観光地を紹介する車内装飾を2021年7月7日から2021年9月30日まで実施しました。



※2022年度は「小・中学校へのお出張授業」を再開しています。また、「鉄道の日 はんしんまつり」、「阪神電車まなび基地」につきましては、新型コロナウイルス感染症の状況を考慮のうえ、現地での開催を目指してまいります。

阪神アプリ 配信中!

遅延・運休情報をプッシュ通知でタイムリーにお知らせ!

- ・ Android 4.4 以降、iOS 9.0 以降が対応OS となります。
- ・ 利用料は無料です。ただし、ダウンロードやご利用時にかかる通信料はお客様のご負担となります。

阪神アプリのダウンロードはこちらから⇒



Android



iPhone

安全報告書の内容や当社の安全に対する取組みについてのご意見等につきましては、下記のホームページ内の「お問合せ」サイトでお伺いしています。

【阪神電気鉄道ホームページ】 <https://www.hanshin.co.jp/>

※ ホームページ画面下の「お問合せ」から、ご意見等をお寄せください。